

arkray

唾液検査用装置

SiLL-Ha

ST-4911 | 取扱説明書

1.5 インストールと接続

唾液検査結果シート作成プログラムは、本装置の測定結果を受信して、結果シートを作成するためのパソコン用ソフトウェアです。

1.5.1 唾液検査結果シート作成プログラムをインストールする [Windows編]



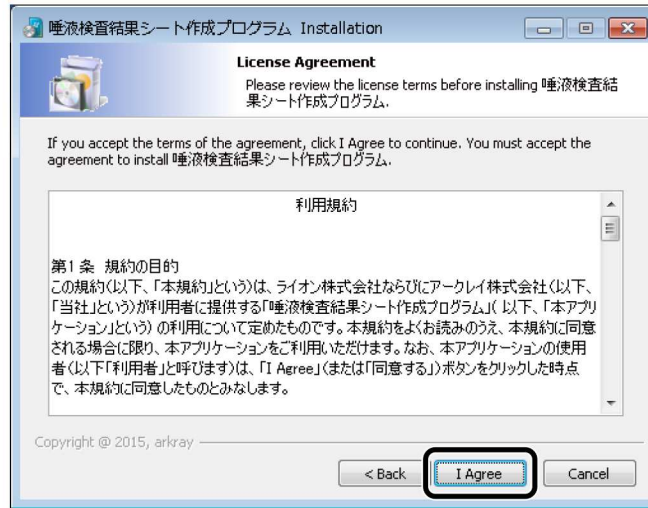
Windowsパソコンをご使用の場合は、以下の手順にしたがって唾液検査結果シート作成プログラムをインストールしてください。

準備するもの：USBメモリ（付属品）

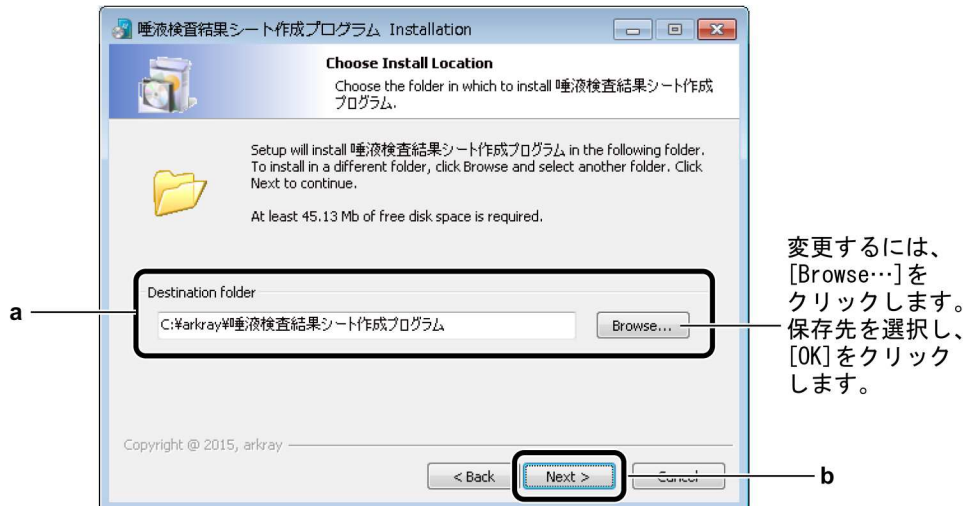
- ① USBメモリをパソコンのUSBポートに接続します。
- ② USBメモリ内の「Windows版_唾液検査結果～.exe」をパソコンのデスクトップにコピーし、ダブルクリックします。
 - ・ インストーラ画面が表示されます。
- ③ [Next] をクリックします。



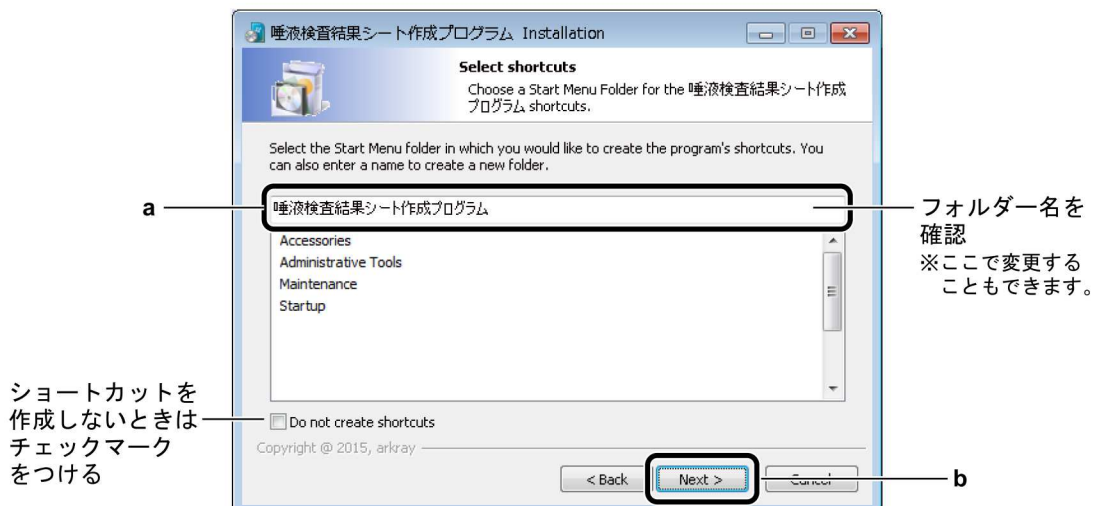
- ④ 利用規約をお読みいただき、[I Agree] をクリックします。



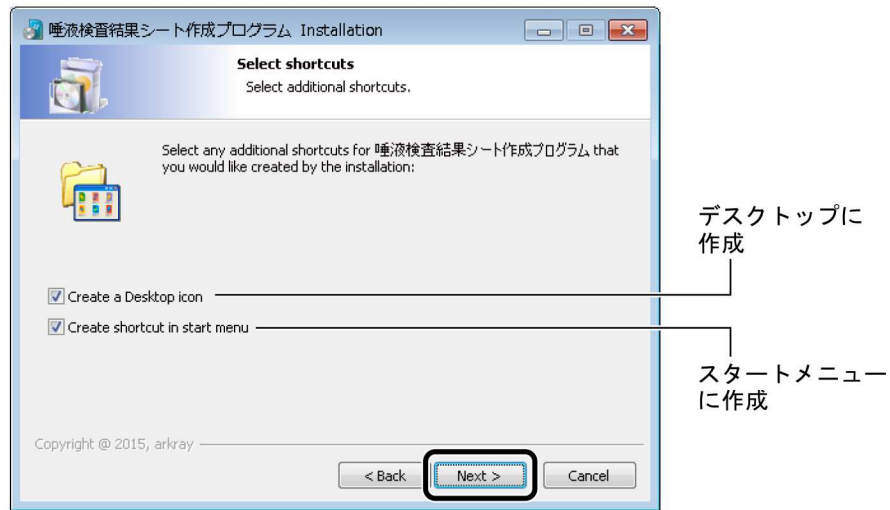
- ⑤ [Destination folder] でインストール先のフォルダー名を確認し (a)、[Next] をクリックします (b)。



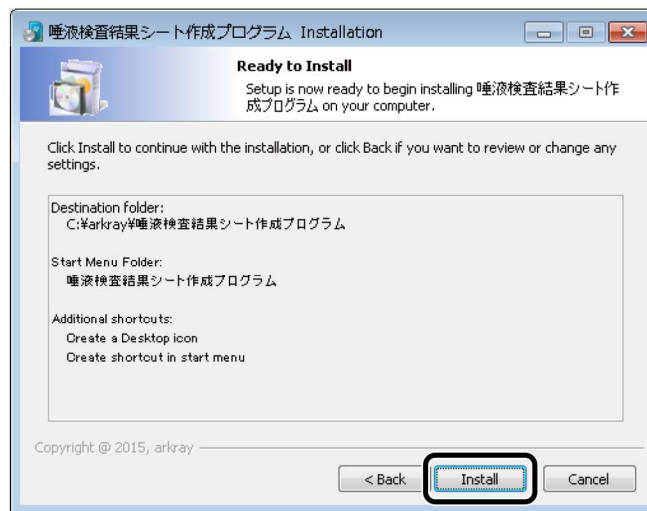
- ⑥ スタートメニューに追加するフォルダー名を確認し (a)、[Next] をクリックします (b)。
・ このフォルダーにショートカットが保存されます。



- ⑦ ショートカットを作成する場所を選択し、[Next] をクリックします。



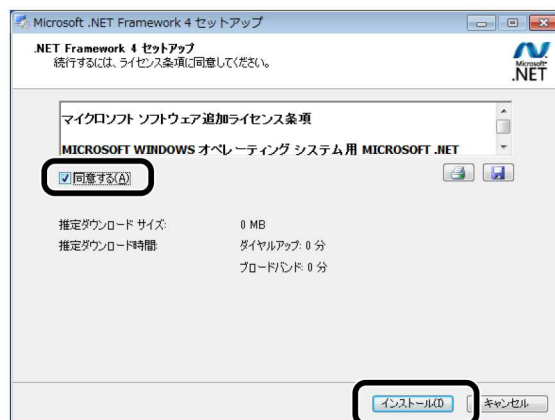
- ⑧ 設定を確認し、[Install] をクリックします。



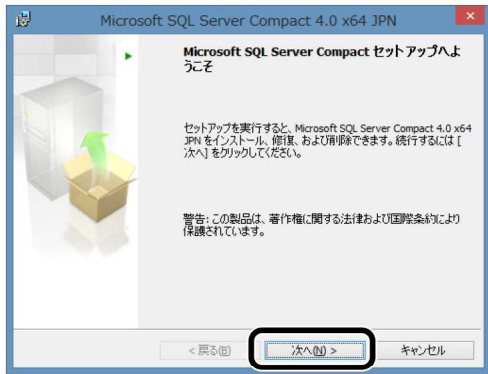
- ・ インストールが開始されます。

参考

Microsoft .NET Framework 4 セットアップ画面が表示された場合



Microsoft SQL Server Compact セットアップ画面が表示された場合

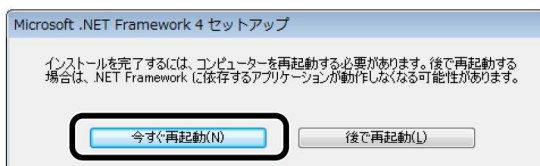


- ① [次へ] をクリックします。
- ② 使用許諾契約書をお読みください。次に [同意する] にチェックマークを入れ、[次へ] をクリックします。
- ③ [インストール] をクリックします。インストールが開始されます。
- ④ 「セットアップの完了」と表示されたら、[完了] をクリックします。

⑨ 以下の画面が表示されたら、[Finish] をクリックします。



以下の画面が表示された場合



[今すぐ再起動] をクリックして、パソコンを再起動します。

- ⑩ デスクトップに右図のショートカットアイコンが作成されていることを確認します。
 - ・ 手順 ⑥ でショートカットを作成しないように設定した場合は、このアイコンは表示されません。



- ⑪ USBメモリをパソコンから取りはずします。

→1-19ページ「1.5.3. 装置・パソコン・プリンタを接続する」に進みます。