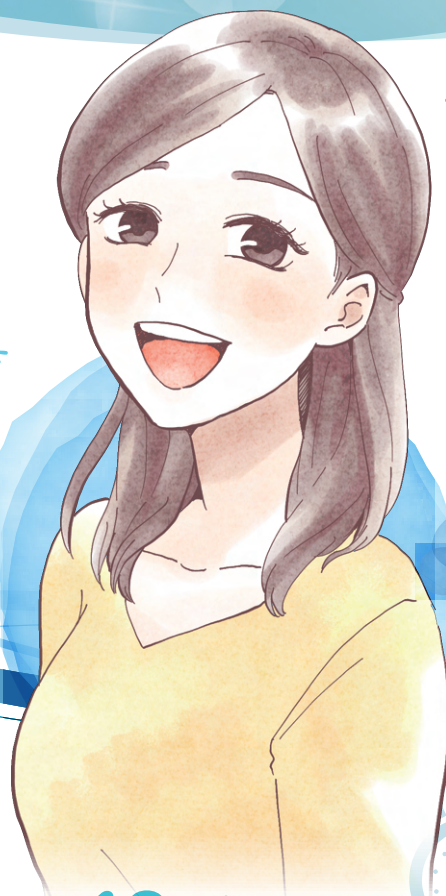


デンタルケアで 輝く自信



お口を**10秒**すすぐだけ
口内環境が分かる唾液検査

唾液で知
あなたのお口
SillHa
シルハ

確認してみましょう

✓ 口内環境チェックリスト

- ✓ いつまでも自分の歯で食事を楽しみたい。
- ✓ いつまでも綺麗な歯を維持したい。
- ✓ 最近口臭が気になる。
- ✓ 歯が痛くなってから歯科を受診することが多い。
- ✓ これからも旅行や運動を楽しみたい。
- ✓ 思いっきり笑ったり、歯を気にしないで話したい。

3つ以上当てはまる方は
ぜひ口内環境を
チェックしてみましょう



当院では検査ができます！お気軽にお声がけ下さい。

医療機関名

お口の健康は、快適な生活の第一歩。
気になることは気軽に病院に相談してみましょう。

シルハ
☉ SillHaでどんなことが分かるの？

🦷 歯の健康状態

歯の健康状態が悪くなっている状態の1つとしてむし歯があります。むし歯は「むし歯菌の活動」「食生活習慣」「むし歯に対する強さ(歯の質)」などの要因が重なって発生するといわれています。

🦷 歯ぐきの健康状態

歯ぐきの健康状態が悪い一例として歯周病があります。歯周病は歯ぐきが腫れたり出血したりするだけでなく、進行すると歯をうしなってしまうこともあります。歯周病初期の状態では痛みを感じないため、気づいたときには症状が進行していることも多い病気です。

🦷 お口の清潔度

お口の中にどのくらい細菌がいるか調べます。口臭が気になる方の中には、お口の中に細菌がたくさんいるという報告もあるため、口臭の目安としても使用されています。

詳しくは
こちらから
チェック！



