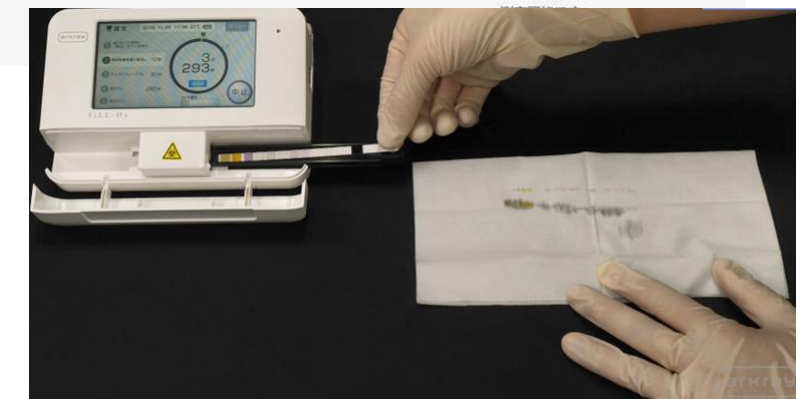
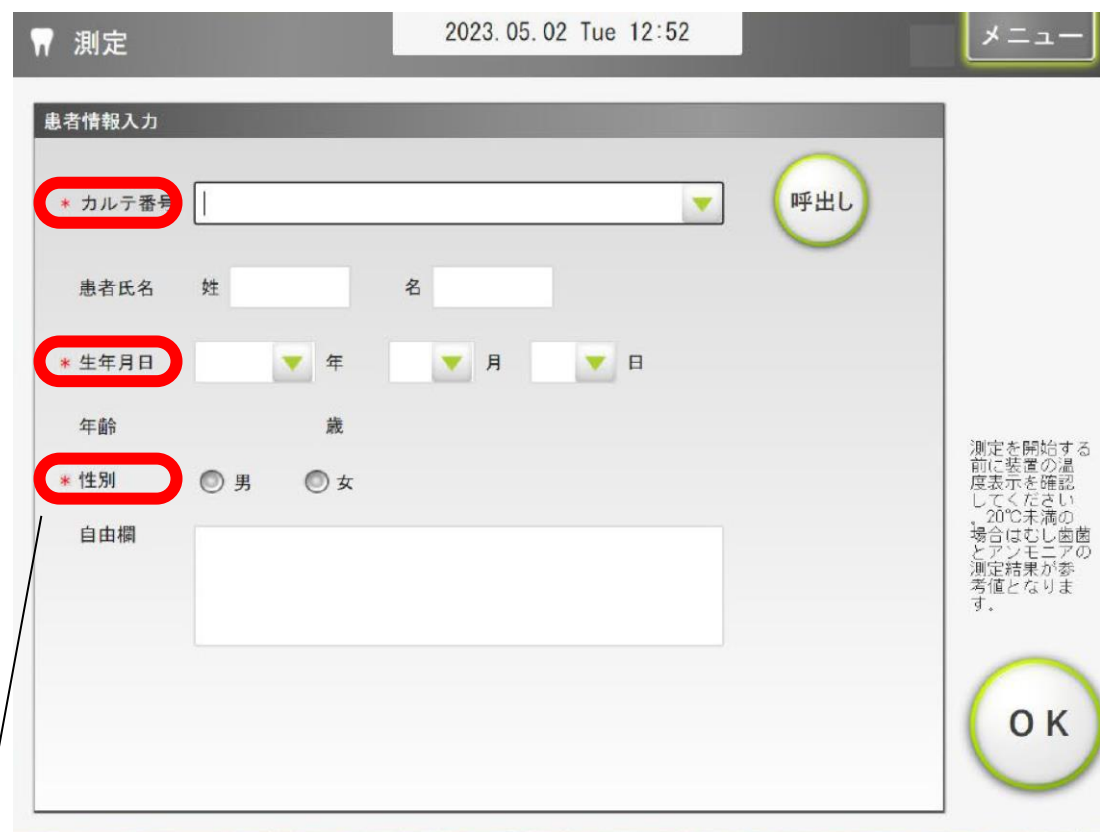


SillHaConnect

操作方法のご説明

「OK」をクリックして測定を開始



V04.XXへバージョンアップ後、初めて測定する方は**生年月日**と**性別**の入力が必要です。一度入力した患者さんの場合は、カルテ番号を入力して「呼出し」ボタンをクリックすると表示されます。

測定終了後

バージョンアップ後の画面

結果シート作成 2023.08.07 Mon 15:21

結果シート選択

タイプA タイプB タイプC SillHa Connect

SillHa Connect

右下の **次へ** ボタンを押すと、Web画面が開き、年齢別の統計データと比較したレポートなどを作成することができます。

次回からは、測定後この画面を表示せず直接Web画面を開く。

次へ

従来のソフトウェア画面

結果シート作成 2023.08.16 Wed 16:14

結果シート選択

タイプA タイプB タイプC

コメント入力

歯の健康に関する項目

むし歯数 81 平均レベル 平均値: 81
むし歯菌数が多いと、むし歯になりやすいことが知られています。

酸性質 54 高め 平均値: 41
唾液の酸性度が高いと、むし歯になりやすいことが知られています。

唾菌能 13 高め 平均値: 24
緩衝能(酸に対する抵抗力)が弱いと、むし歯になりやすいことが知られています。

歯ぐきの健康に関する項目

白血球 53 平均レベル 平均値: 41
歯肉に炎症があると、唾液中の白血球が多くなるが知られています。

総合コメント
歯科医院での「フロケア」と自分で行う「セルフケア」は、予防歯科の「車の両輪」です。両方のケアをしっかりと実践し、生涯を通じて歯とお口の健康を守っていきましょう。

医師名 アークレイ歯科 医師名 東京 太郎

次へ

SillHaConnect アークレイデンタルクリニック 設定 ログアウト

結果シート作成

患者情報

カルテ番号	氏名	性別	生年月日	自由欄
1	京都 一郎	男	1993-01-01	

測定情報

測定日時	自由欄
2023-07-24 12:00	

結果シート一覧

シンプル版 詳細版 子ども版

結果シート作成 結果シート作成 結果シート作成

作成したい結果シートの「結果シート作成」ボタンをクリックします

結果シート編集【詳細版】

「スコア値」と「100点満点」の表示形式を選択します

表示されてる年齢に応じた年代別の平均値/検査結果が表示されます

結果シート編集

カルテ番号 1 氏名 京都 一郎 生年月日 1993-01-01 / 年齢:29 性別 男

表示形式 **スコア値** 100点満点 医院名 アークレイ 歯科 医師名 東京 太郎

「歯の健康」に関する項目			
むし歯菌	22	平均レベル 平均値:32	今回の検査ではむし歯菌は平均レベルですが、むし歯菌の活動性が高くなるとリスクも高くなります。口腔衛生指導を受けた後に、再度検査を受けましょう。
酸性度	46	低め 平均値:65	唾液の酸性度は低いですが、他のリスクが高いとむし歯になるリスクが上がります。定期的に検診を受けましょう。
緩衝能	34	平均レベル 平均値:26	緩衝能は平均レベルですが、お口の環境はストレスや生活習慣によって変化しやすいので規則正しい生活を心がけましょう。
「歯ぐきの健康」に関する項目			
白血球	62	平均レベル 平均値:64	白血球量は平均レベルです。少しでも歯ぐきに炎症がある場合はハミガキがうまくできていない可能性があります。口腔衛生指導を受けましょう。
タンパク質	42	平均レベル 平均値:48	歯ぐきに少しでも炎症があるとタンパク質の数値が高くなることがあります。今回は平均レベルですが、炎症がある所を見つけて治していきましょう。
「口腔清潔度」に関する項目			
アンモニア	50	平均レベル 平均値:43	アンモニア量は平均レベルです。正しくお口の中のケアができていないかケア用品も含めて確認しましょう。



クリックすると各項目のコメントを選択/変更できます

日時を選択すると過去2回分、計3回分の検査結果がレーダーチャートに表示されます

コメントやレーダーチャートの設定完了後、「結果シート作成」ボタンをクリック ⇒ 結果シートのPDFが作成されます

結果シート編集【子ども版】

表示されてる年齢に応じた年代別の平均値/検査結果が表示されます

「スコア値」と「100点満点」の表示形式を選択します

子ども版 結果シート編集

カルテ番号 1 氏名 京都 一郎 生年月日 1993-01-01 /年齢:28 性別 男

表示形式 **スコア値** 100点満点 医院名 アークレイ歯科 医師名 東京 太郎

「歯の健康」に関する項目

むし歯菌	22	平均レベル 平均値:32	むし歯のバイキンの数はふつうです。少なくなるようにハミガキの練習をしていきましょう。
酸性度	46	低め 平均値:65	とても良い結果です。お口の中はむし歯のバイキンがすみにくい状態です。この状態を続けていくためにもハミガキをがんばっていきましょう。
緩衝能	34	平均レベル 平均値:26	だえきのパワーはふつうです。ダラダラ食べたり飲んだりするとだえきのパワーは弱まりますので、決まった時間に食べましょう。

「歯ぐきの健康」に関する項目

白血球	62	平均レベル 平均値:64	はぐきから少し血が出ている状態です。みがき残しがないようにお家の方にもハミガキをみてもらいましょう。
タンパク質	42	平均レベル 平均値:48	はぐきから少し血が出ている状態です。みがき残しがないように、自分でハミガキをした後にはお家の方にもチェックしてもらいましょう。

「口腔清潔度」に関する項目

アンモニア	50	平均レベル 平均値:43	お口の中のせいけつ度はふつうです。ハミガキの練習をして、お口の中がキレイな状態を保てるようにしていきましょう。
-------	----	-----------------	---

今回測定/選択した検査結果チャート

2021-09-27 11:15 25°C

■ 今回 ■ 平均(19-39歳)

※緩衝能は40と100が反対で表示されます

戻る 結果シート作成

保護者向けシート
掲載コメント

クリックすると
各項目のコメントを
選択/変更できます

子ども向けシート
掲載コメント

クリックすると
コメントを
選択/変更できます

コメントの設定完了後、
「結果シート作成」ボタンをクリック
⇒結果シートのPDFが作成されます